

# NÁVOD K OBSLUZE A ÚDRŽBĚ

## PODVOZEK ELEKTROCENTRÁLA

### OBSAH:

1.	ÚVOD.....	1
2.	BEZPEČNOST PRÁCE.....	1
3.	TECHNICKÁ DATA.....	2
4.	MONTÁŽ.....	2
5.	SERVIS.....	6
6.	LIKVIDACE.....	6

### 1. ÚVOD

Vážený spotřebiteli,

společnost ALFA IN a.s. Vám děkuje za zakoupení našeho podvozku a věří, že budete s naším podvozkem spokojeni.

Podvozek je určen pro manipulaci s elektrocentrálou na krátké vzdálenosti.

Před uvedením do provozu si přečtěte pečlivě tento návod k obsluze.

### 2. BEZPEČNOST PRÁCE

#### 2.1 BEZPEČNOSTNÍ PŘEDPISY

1. Před započítím práce s elektrocentrálou je třeba se seznámit s platnými ustanoveními norem.

#### 2.2 PROVOZNÍ PODMÍNKY

1. Elektrocentrálu s podvozkem smí používat pouze školené osoby a pouze v rámci technických ustanovení. Společnost ALFA IN nepřijme v žádném případě zodpovědnost za škody vzniklé nevhodným použitím.
2. Podvozek je konstruován na pojezd po rovném a suchém povrchu.
3. Manipulujte s podvozkem pouze pomocí madel.

### 3. TECHNICKÁ DATA

Podvozek MM0300 a MM0299 pro elektrocentrály ARCTOS a GRIZZLI společnosti ALFA IN a.s.

### 4. MONTÁŽ

#### 4.1 OBSAH DODÁVKY

Registrační číslo	Název 1	Množství	MJ
2446	Kolo zadní PVO200x50-20 (00050594) nebo	2	ks
1005.14	Kolo 250 pryž. na kovovém disku	2	ks
V0467-2	Osa rámu Maximus – podvozek nebo	1	ks
V0468-1	Osa rámu 8000 – podvozek	1	ks
V0450-1A	Ostruha 8000 podvozek RAL mat struktura 9005 nebo	1	ks
V0457-1A	Ostruha Maximus podvozek RAL mat struktura 9005	1	ks
V0462-1A	Držák osy podvozek RAL mat struktura 9005	2	ks
V0442-1A	Držák madla podvozek RAL mat struktura 9005	2	ks
V0443-1A	Trubka madla podvozek RAL mat struktura 9005	2	ks
R0133	Klobouček D-20 (900327)	2	ks
MM0240	Zátka kulatá, zátěž 31.7MMx14-18G (199089)	2	ks
R000049	Šroub M8x25 6hran DIN 933- 8.8 Zn	12	ks
R000053	Šroub M8x50 6hran DIN 933- 8.8 Zn	6	ks
R000170	Matice M8 samojistná DIN 985	18	ks
R000065	Podložka 8,4 ČSN021702.15	36	ks



## 4.2 MONTÁŽNÍ POSTUP

**!!! Šrouby dotáhnout až na konec !!!**

1.

Namontovat  
držák madla V0442-1

2x

R000053 Šroub M8x50 6hran

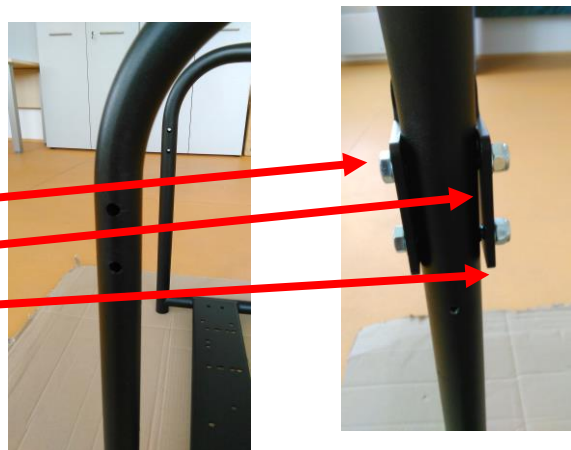
4x

R000065 Podložka 8,4

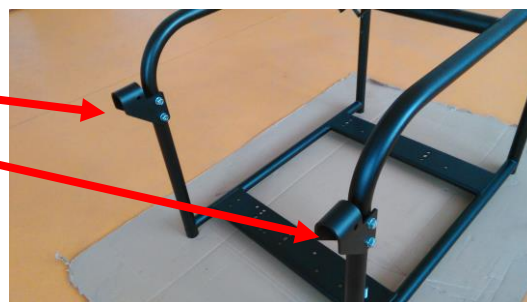
8x

R000170 Matice M8 pojistná

4x



na obě strany



2.

Namontovat  
trubka madla V0443-1

2x

R000053 Šroub M8x50 6hran

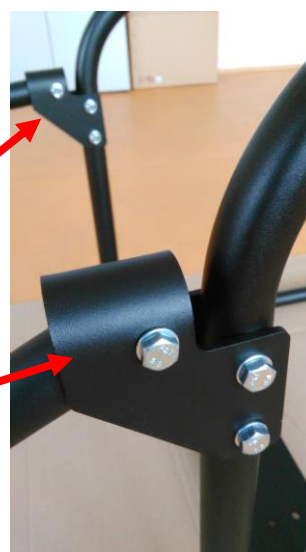
2x

R000065 Podložka 8,4

4x

R000170 Matice M8 pojistná

2x



na obě strany

## 3.

Zkompletovat osu podvozku

držák osy V0462-1

2x

R000049 Šroub M8x25

8x

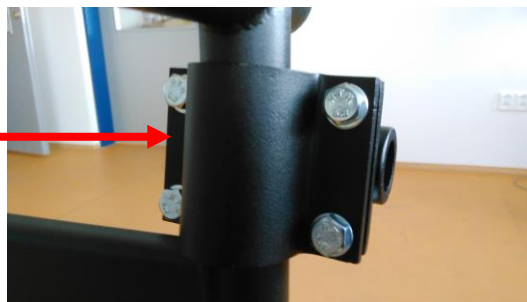
R000065 Podložka 8,4

16x

R000170 Matice M8 pojistná

8x

na obě strany



## 4.

Vsadit

osa V0468-1 nebo  
V0467-2

1x

do držáku osy

osadit na obě strany osy

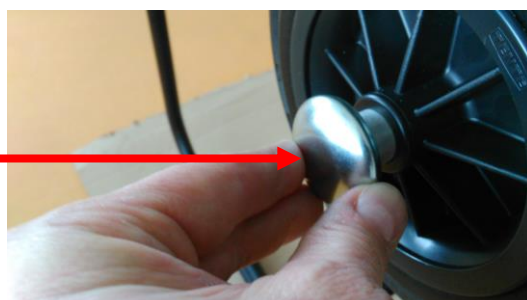
2446 kolečko nebo  
1005.14 kolo

2x

osadit na obě strany osy

R0113 klobouček

2x

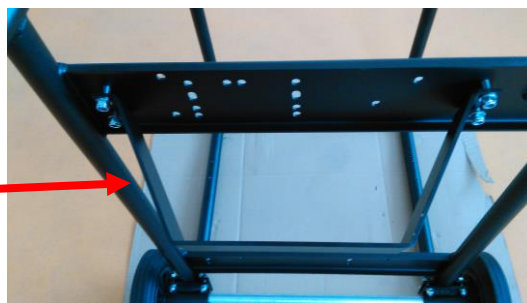


5.

Namontovat

ostruhu V0450-1 nebo  
V0457-1

1x



R000049 Šroub M8x25

4x

R000065 Podložka 8,4

8x

R000170 Matice M8 pojistná

4x



6.

Dotáhnout všechny šrouby



Ilustrativní foto



## 5. SERVIS

### 5.1 Poskytnutí záruky

1. Odpovědnost za vady, které se na podvozku vyskytnou po jeho prodeji v záruční lhůtě, spočívá v povinnosti bezplatného odstranění vady výrobcem podvozku nebo servisní organizací pověřenou výrobcem.
2. Záruční doba je 24 měsíců od prodeje podvozku kupujícímu. Lhůta záruky začíná běžet dnem předání podvozku kupujícímu, případně dnem možné dodávky. Do záruční doby se nepočítá doba od uplatnění oprávněné reklamace až do doby, kdy je podvozek opraven.
3. Podmínkou platnosti záruky je, aby byl podvozek používán způsobem a k účelům, pro které je určen. Jako vady se neuznávají poškození a mimořádná opotřebení, která vznikla nedostatečnou péčí či zanedbáním i zdánlivě bezvýznamných vad, nesplněním povinností majitele, jeho nezkušeností nebo sníženými schopnostmi, nedodržením předpisů uvedených v návodu pro obsluhu a údržbu, užíváním podvozku k účelům, pro které není určen, přetěžováním podvozku, byť i přechodným.
4. V záruční době nejsou dovoleny jakékoli úpravy nebo změny na podvozku.
5. Nároky ze záruky musí být uplatněny neprodleně po zjištění výrobní vady nebo materiálové vady a to u výrobce nebo prodejce.
6. Jestliže se při záruční opravě vymění vadný díl, přechází vlastnictví vadného dílu na výrobce.

### 5.2 Záruční a pozáruční opravy

Reklamaci oznamte na tel. čísle 568 840 009, e-mailu: [servis@alfain.eu](mailto:servis@alfain.eu)

## 6. LIKVIDACE

1. Kovové dílce do sběru.
2. Pryž a plasty do tříděného odpadu.