

**CZ** Originální návod k použití



## STAR 150





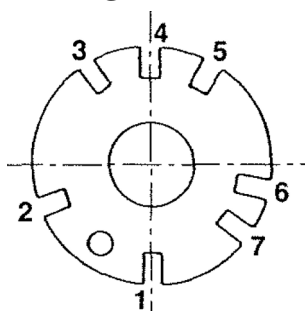
# OBSLUHA - ÚDRŽBA

## JEDNOTLIVÉ DÍLY

### MÍCHAČKY BETONU StAR 150

TECHNICKÉ ÚDAJE		STAR 150
Objem míchacího bubnu	L	130
Míchací kapacita	L	110
Elektrický motor 230V/50Hz	W	600
Délka	mm	1170
Šířka	mm	710
Výška	mm	1400
Kolo	Ø mm	200
Hmotnost s elektromotorem	kg	54





## VÝROBA MALTY A BETONU



**Polohovací kotouč pro nastavení sklonu bubnu umožňuje 7**

**poloh:**

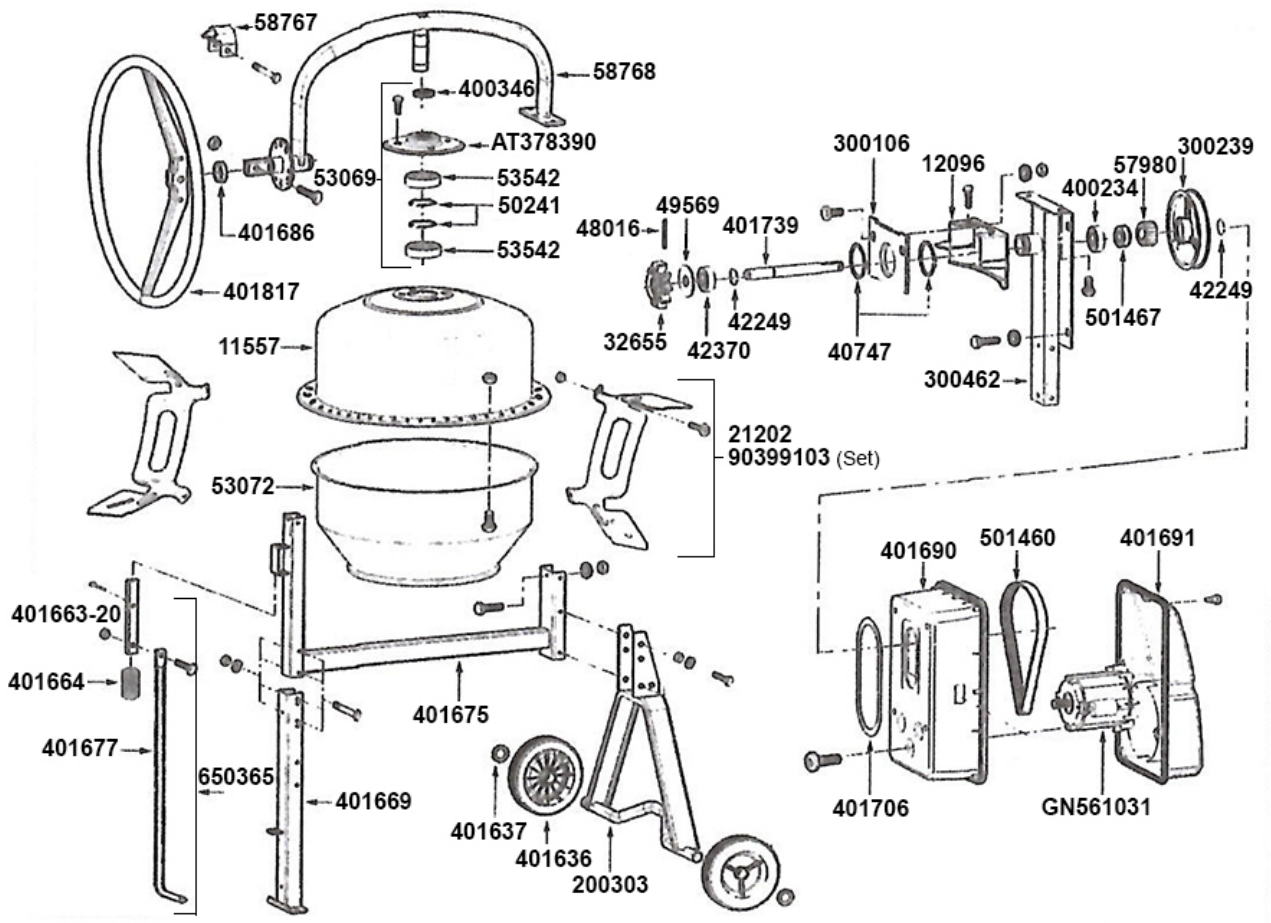
Poloha 1	otevření míchacího bubnu směrem nahoru
Poloha 2	míchání doleva
Poloha 3	vyprázdnění/klidová poloha vlevo
Poloha 4	otevření míchacího bubnu směrem dolů
Poloha 5	vyprázdnění/klidová poloha vpravo
Poloha 6 a 7	míchání doprava

	Dávkování pro běžný beton a maltu (na pytel cementu o hmotnosti 25 kg)		
	Písek 	Štěrka 	Voda 
<b>BETON</b>	30 L	60 L	asi 13 L
<b>MÖRTEL</b>	60 L	-	asi 13 L

- Nastavte požadovaný směr sklonu míchacího bubnu (doprava nebo doleva). Úhly sklonu v horizontální oblasti ovlivňují lepší promíchání, avšak znamenají zároveň zmenšení kapacity.
- Do míchacího bubnu nalijte nejprve malé množství vody, k příměsím (štěrka nebo písek) přidejte potřebné množství cementu a plňte do bubnu. Během plnění dále přidávejte vodu.
- Tabulka informuje o dávkování. U množství vody se jedná o nezávazné údaje; mohou se měnit podle obsahu vlhkosti příměsí. Hodnoty v tabulce mají často charakter nezávazných doporučení, za která výrobce nepřebírá záruku (1

- lopata = asi 4 litry; 1 kolečko = 60 litrů).
- Míchačku nechte běžet asi 1 minutu, aby se docílilo dobrého promíchání.

Jedná se o nezávazná množství, za která výrobce neodpovídá.



## ■ UVEDENÍ DO PROVOZU

Míchačku malty postavte na pevný, rovný podklad, aby byla zaručena dobrá stabilita. Z okolí míchačky odstraňte veškeré předměty, abyste zamezili riziku úrazu.

### **Před zapnutím míchačky zkontrolujte, resp. mějte na paměti:**

- Síťové napětí je 230 V (připojeno dvoufázově).
- Minimální kapacita musí odpovídat 5 ampérům.
- Elektrický obvod musí být jištěn pojistkami, resp. jističem (FI).
- Osoby se nesmějí stroje přímo dotýkat ani se nesmějí zdržovat v jeho bezprostřední blízkosti a musí se ujistit, že o míchačku není opřeno žádné nářadí.
- Potřebujete přívodní síťový kabel v pryžovém plášti H 07 RN-F nebo stejného typu se 2 fázemi (průřez 1,5 mm<sup>2</sup>).
- Maximální délka je 50 m. U délek kabelů přes 50 m je nutný větší průřez vodičů.
- Všechna ochranná zařízení stroje musí být k dispozici a v řádném stavu.

### **DŮLEŽITÉ POZNÁMKY**

- Celý blok motoru je vybaven dvojitou izolací třídy II, elektromagnetickým spínačem, jakož i termickým vypínačem.
- **POZOR!** Nenechávejte běžet stroj naprázdno. Způsobuje to přehřátí motoru.

### **DOPORUČENÍ A BEZPEČNOSTNÍ PŘEDPISY**

- Při zapnutém stroji nesmí zůstat v žádném případě kabel svinutý na bubnu; to by vedlo k velkým poklesům napětí a k poškození motoru.
- Nestrkejte hlavu ani ruce či nástroje dovnitř míchacího bubnu, pokud stroj běží.
- Nikdy neotvírejte ochranný kryt, pokud není stroj odpojen od sítě.
- Při jakémkoliv zásahu míchačku betonu vypněte a stroj odpojte od sítě.
- Pokud chybí ochranná zařízení, nikdy stroj neuvádějte do chodu.
- Míchačku betonu používejte jen pro stavební hmoty.

- Použití na jakémkoliv směsi jiného druhu, např. chemikálie, nedoporučujeme.
- Nikdy nebouchejte nářadím do míchacího bubnu.
- Při výměně vadných částí nikdy nepoužívejte neznačkové náhradní díly.

## ■ ÚDRŽBA

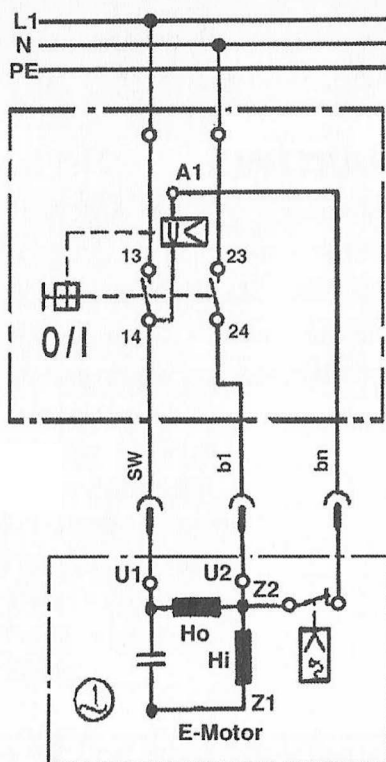
Hnací pastorek míchacího bubnu a hnací řemen jsou části podléhající opotřebením. Abyste se vyvarovali případných výpadků/prostojů, měli byste mít nejlépe příslušný náhradní díl v rezervě.

## ■ PROVOZNÍ ÚDRŽBA

- Po každém použití vnitřek míchacího bubnu vyčistěte lopatou šterku (hrubého písku) a vodou.
- **POZOR!** Před každou vnější údržbou stroj vypněte a odpojte od sítě. Používáči proud vody, resp. vysokotlaký ostřík, dbejte na to, aby se voda nedostala do motoru.
- Občas promažte ložisko osy otáčení. K tomu použijte příslušný mazací otvor.
- Valivá ložiska míchacího bubnu a hnací pastorek jsou bezúdržbové, jejich mazání není nutné.
- Věnc bubnu je vyroben z lisovaného ocelového plechu a je zcela bezúdržbový. Občasné mazání ovšem snižuje hlučnost.

**Před otevřením krytu vytáhněte síťovou zástrčku. Míchačka smí být provozována pouze se zcela uzavřeným krytem.**

**Pozor! Stroj s ochrannou izolací. Třída ochrany II zůstává zachována jen tehdy, jestliže jsou při opravě používány díly s originální ochrannou izolací a vzdálenosti izolace nejsou změněny.**



**Magnetický  
spínač**

## ■ NÁHRADNÍ DÍLY

Objednávky náhradních dílů adresujte smluvnímu prodejci s udáním typu a typového čísla míchačky betonu (viz typový štítek na krytu motoru), jakož i požadovaného počtu, označení výrobku a čísla sortimentní položky příslušných dílů.

## ■ ZMĚNY NA TOMTO VÝROBKU

Snažíme se neustále zvyšovat kvalitu a efektivitu našich výrobků, a proto si vyhrazujeme právo provádět změny v běžné sérii při výrobě zde popsaného produktu.

## ■ ZÁRUKA

Výrobce poskytuje na míchačku betonu záruku v délce 12 MĚSICŮ ode dne pořízení. Tato záruka zajišťuje bezplatnou výměnu vadných kusů v důsledku konstrukční vady nebo vady materiálu. Výrobce si vyhrazuje právo posouzení vadných kusů. Záruka se nevztahuje na závady způsobené neodbornou manipulací, nesprávným používáním, použitím náhradních dílů od jiné firmy nebo špatnou údržbou.

**Výrobce odmítá odpovědnost v případě nedodržení doporučení a bezpečnostních předpisů.**

## ■ ES-Prohlášení o shodě

Podle směrnice ES: 2006/42/ES

De a tímto prohlašujeme

**Altrad Lescha Atika GmbH**

Josef-Drexler-Str. 8

89331 Burgau /Germany

na vlastní zodpovědnost, že výrobek

**Míchačky na beton**

**STAR 150**

odpovídá ustanovením EU-směrnicím, rovněž ustanovením následných směrnic

**2014/30/EU; 2011/65/EU; 2000/14/EG**

Následující normy byly použity:

**EN 12151:2007 ; EN 60204-1:2006+A1**

**EN 55014-1:2006+A1:2009+A2:2011**

**EN 55014-2:1997+A1:2001+A2:2008**

**EN 61000-3-2:2014; EN 61000-3-3:2013**

Hodnoty shody se řídí podle:

**2000/14/ES - Příloha V**

Hladina akustického výkonu

$L_{WA}$  naměřená / zaručená

**86 / 88 dB (A)**

Zplnomocněná osoba pro tvorbu technických podkladů:

Altrad Lescha Atika GmbH • Technisches Büro  
Josef-Drexler-Str.8 • 89331 Burgau/Germany

Burgau, 13.11.2020

Werner Mayer, Technik



401811 – 00 11/20



LESCHA ATIKA  
BETONMISCHER  
TRANSPORTGERÄTE  
GARTENGERÄTE  
HOLZBEARBEITUNG

Altrad Lescha Atika GmbH  
Josef-Drexler-Str. 8, 89331 Burgau, Germany  
Telefon: +49 (0) 82 22 / 41 30 - 0 - Telefax: +49 (0) 82 22 / 41 30 - 24 - E-mail: [info@lescha-atika.de](mailto:info@lescha-atika.de)  
**Internet: [www.lescha-atika.de](http://www.lescha-atika.de)**